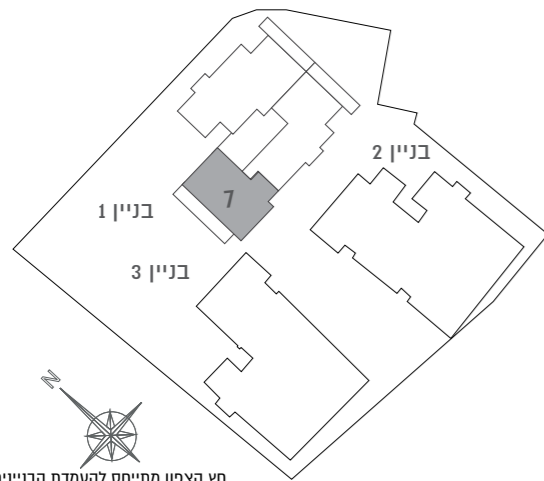
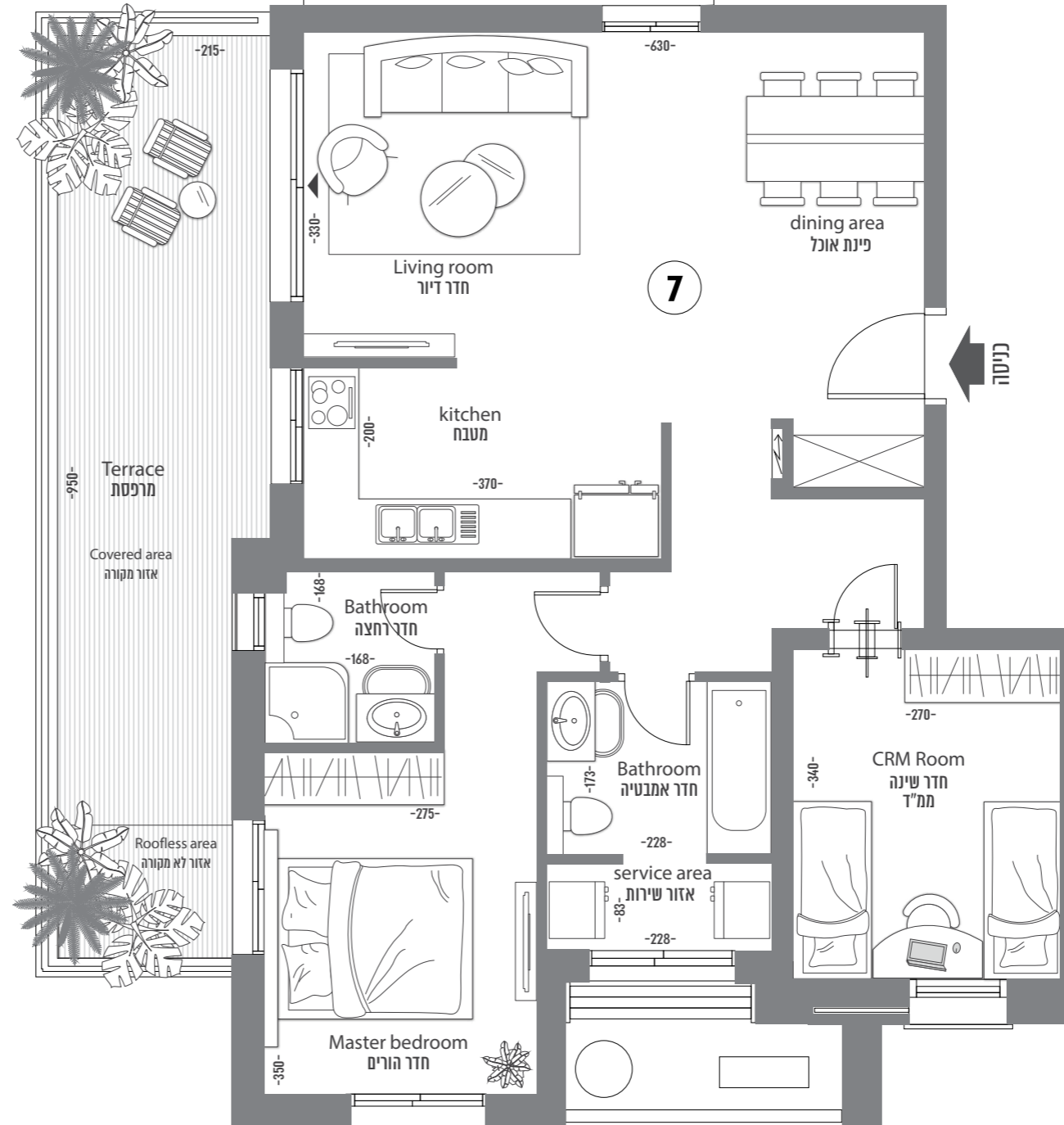


דגם L-7 | קומה 2 | דירת 3 חדרים
 מגרש 365-366 | בניין 1 | דירה 7
 שטח דירה כ-83.57 מ"ר | שטח מרפסת כ-22.08 מ"ר

Type L-7 | Floor 2 | 3 Rooms Apartment
 Court 365-366 | Building 1 | Apartment 7
 Apartment area ≈ 83.57 sqm
 balcony area ≈ 22.08 sqm

Design proposal for adding a future room
 without building rights
 And subject to the CBP (City building plan) change
 and the approval of the authorities

הצעה תכנונית להוספת חדר עתידי ללא זכויות בניה
 ובכפוף לשינוי תב"ע ואישור הרשויות



חץ הצפון מתייחס להעמדת הבניינים



נתיב בנווה שמיר